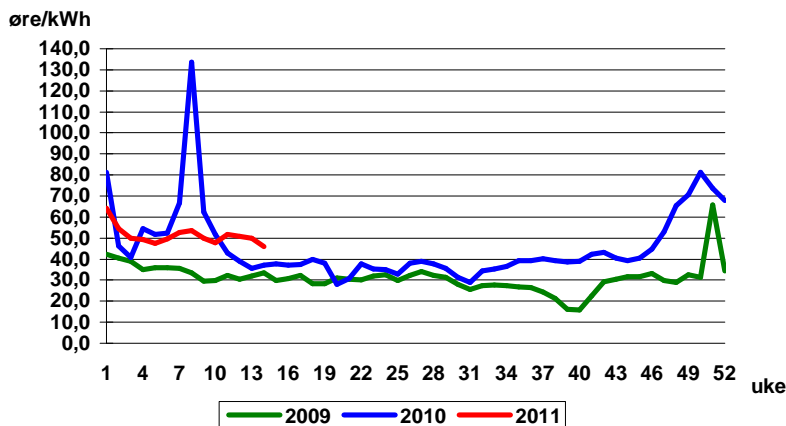


Kraftreport 2011 - 15



Kraftinor AS, Postboks 54
8501 Narvik
Internett: <http://www.kraftinor.no>
Epost: firmapost@kraftinor.no
Tlf / fax: 02006 / 76 12 64 95

Elsport Tromsø prisutvikling 2009-2011



Markedskommentar:

Prisutvikling: spotprisen i uke 14 endte ned 4,0 øre til 45,9 ø/kWh, og terminmarkedet svakt ned. Styrket vannkraftressurs, lavere pris på kull, gass og CO2, høyere på olje, lå til grunn for utviklingen.

Spotmarkedet forventes denne uka på 44-46 ø/kWh, og termin-prisene sideveis.

Vannkraftressursen; for Norge og Sverige er på -24,8 TWh ift. normalen pr. uke 15 (+0,8 TWh fra uke 14).

Pris-analyse: tilsier at årene 2012 og 2013 blir levert på hhv. 42,3 og 42,2 ø/kWh, mens markedet priser disse i dag til hhv. 40,2 og 39,2 ø/kWh.

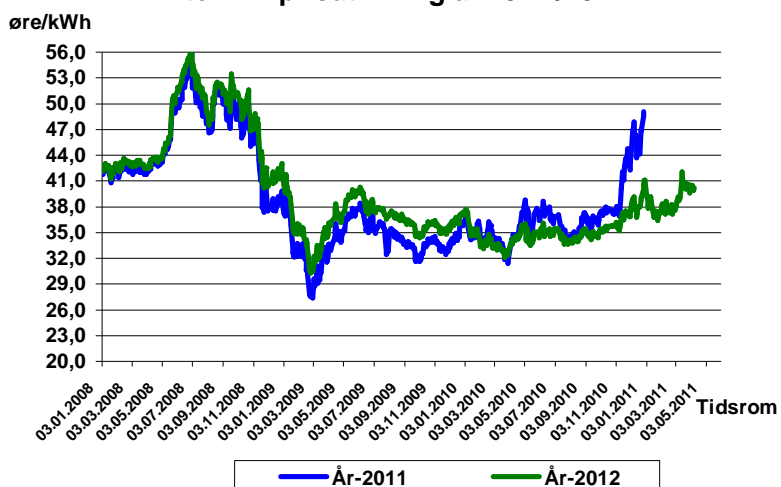
Elsport pris uke 2011 (Tromsø - ikke forbruksveid)

Uke	øre/kWh	Uke	øre/kWh	Uke	øre/kWh	Uke	øre/kWh
Uke 1	64,2	Uke 14	45,9	Uke 27		Uke 40	
Uke 2	54,6	Uke 15		Uke 28		Uke 41	
Uke 3	49,9	Uke 16		Uke 29		Uke 42	
Uke 4	49,2	Uke 17		Uke 30		Uke 43	
Uke 5	47,4	Uke 18		Uke 31		Uke 44	
Uke 6	49,5	Uke 19		Uke 32		Uke 45	
Uke 7	52,6	Uke 20		Uke 33		Uke 46	
Uke 8	53,4	Uke 21		Uke 34		Uke 47	
Uke 9	50,1	Uke 22		Uke 35		Uke 48	
Uke 10	47,9	Uke 23		Uke 36		Uke 49	
Uke 11	51,6	Uke 24		Uke 37		Uke 50	
Uke 12	50,7	Uke 25		Uke 38		Uke 51	
Uke 13	49,9	Uke 26		Uke 39		Uke 52	

Elsport pris mnd/år (Tromsø - ikke forbruksveid)

Mnd. 2011	øre/kWh	År	øre/kWh
Jan	54,8	1999	11,9
Feb	50,9	2000	10,1
Mar	50,1	2001	18,9
Apr		2002	20,0
Mai		2003	29,0
Jun		2004	24,4
Jul		2005	23,5
Aug		2006	39,5
Sep		2007	23,6
Okt		2008	41,0
Nov		2009	31,1
Des		2010	46,0
Snitt	51,9	Snitt	26,6

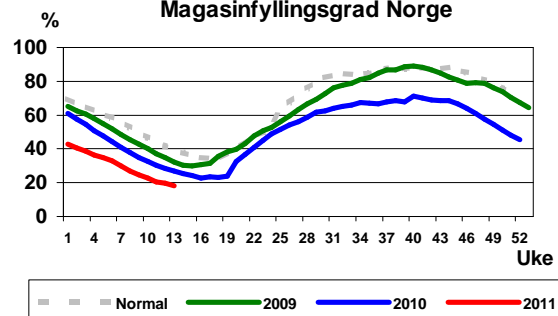
Eltermin prisutvikling år 2011 /2012



Eltermin priser øre/kWh.

Forward	Uke 14	Uke 13	Endring
FWQ2-11		43,9	
FWQ3-11	41,7	42,7	-1,0
FWQ4-11	45,1	45,6	-0,6
FWQ1-12	45,5	46,0	-0,5
FWQ2-12	37,3	37,4	-0,1
FWQ3-12	35,6	35,9	-0,2
FWQ4-12	40,0	39,7	0,2
FWYR-12	40,2	40,3	-0,1
FWYR-13	39,2	38,9	0,2

Magasinfyllingsgrad Norge



Vannkraftressursen i Norge og Sverige (totale vann-, snø- og grunnvannmagasin i GWh)



Utvikling i CO2-markedet siste 3 år (€/tonn)

*Kullkraftverk slipper ut om lag 0,83 tonn CO2 for å produsere 1,0 MWh

